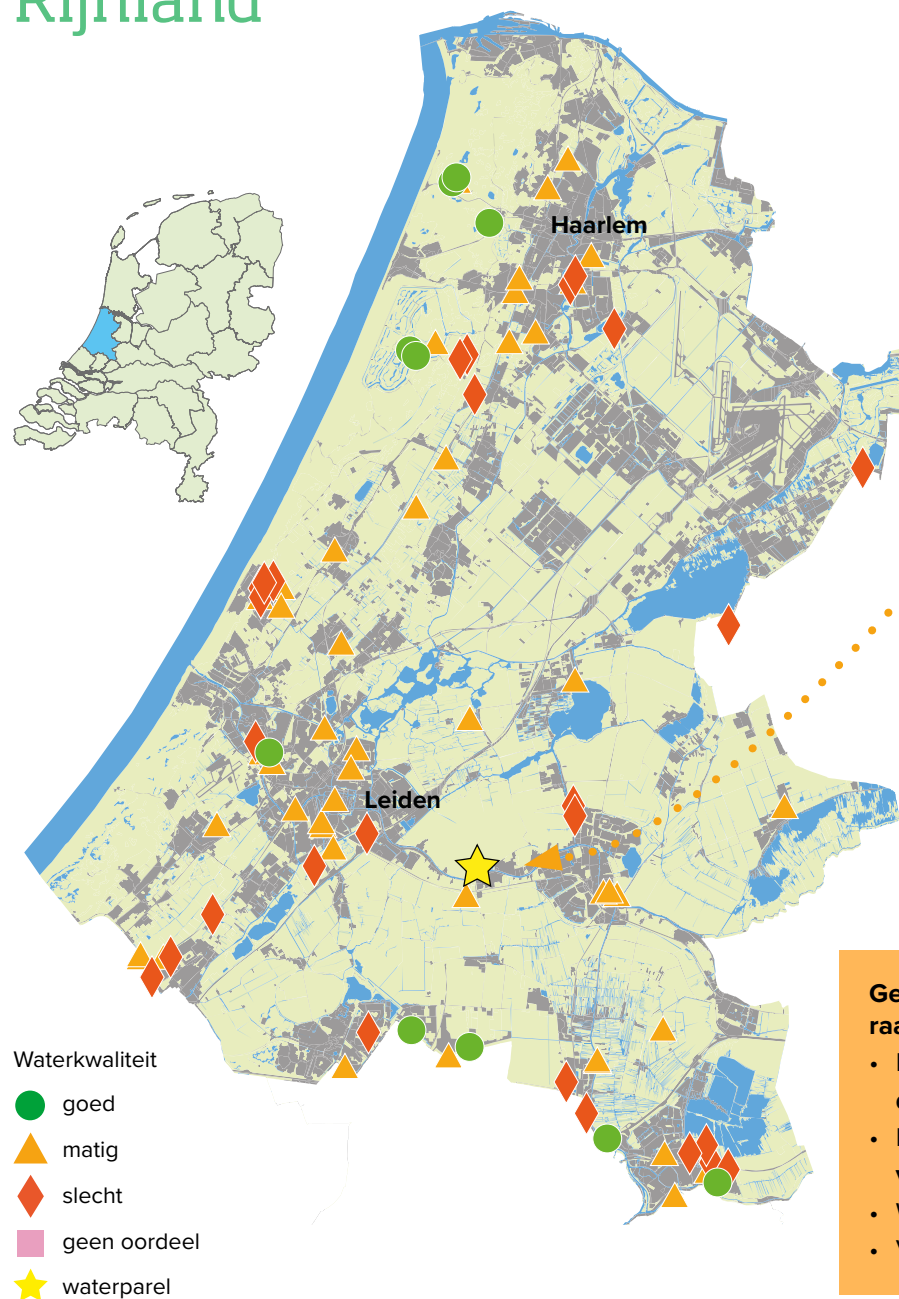


Resultaten Vang de Watermonsters 2021

Rijnland



Resultaten metingen

In het gebied van Rijnland hebben 76 mensen meegedaan aan Vang de Watermonsters. Bij 12% van de metingen was de score goed, 47% matig, 41% slecht. Bijna 90% van de meetpunten scoort dus matig of slecht. Dit beeld komt in grote lijnen overeen met de eigen metingen van Rijnland. Aandachtspunten zijn vooral de voedingsstoffen, waterdiepte en water- en moerasplanten. Gelukkig zijn er ook nog waterpareltjes te vinden: heldere en begroeide sloten, vaarten en plassen.

Wat doet het waterschap aan waterkwaliteit

Samen met alle waterschappen in Nederland zorgt Rijnland voor droge voeten en schoon water. Dit betekent dat Rijnland naast waterveiligheid ook erop let dat ons oppervlaktewater niet teveel vervuild raakt. Water moet namelijk gezond genoeg zijn om leven te kunnen bieden aan planten en dieren in en rondom het water. Daarom richt Rijnland het waterlandschap zo natuurlijk mogelijk in, met voldoende ruimte en variatie voor lokale planten en dieren. Dit is niet altijd makkelijk vanwege de hoge bevolkingsdichtheid, toegenomen bebouwing, economische bedrijvigheid en de effecten van klimaatverandering. Daarom zijn nationale en internationale overheden in actie gekomen om de waterkwaliteit en biodiversiteit te herstellen. Hiervoor werken zij samen met wetenschappers, bedrijven en burgers. Eén zo'n voorbeeld van samenwerking is Vang de Watermonsters. Iedereen kan meehelpen om de waterkwaliteit in de gaten te houden. Mooi toch? Werken aan water kun je niet alleen, dat doe je samen.

Gebiedskenmerken Hoogheemradschap van Rijnland

- Landgebruik: **vooral agrarisch, daarnaast bebouwd en natuur**
- Bodemtype: **mix van klei-, veen- en zand/löss gebieden**
- Waterlopen: **12.900 km**
- Vlakvormig water: **12 km²**

Waterparel De Elfenbaan bij Hazerswoude

Een voorbeeld van een waterparel is de Elfenbaan. Dit is een langgerekt natuurgebied langs de N11 tussen Zoeterwoude en Bodegraven dat wordt beheerd door het Zuid-Hollands Landschap. Langs het Boerenlandpad - ter hoogte van de carpoolplaats Gemeneweg in Hazerswoude - kun je zien dat de sloten er mooi bij liggen. In het heldere water gedijen vele soorten planten en typische poldervissen. Denk daarbij aan soorten zoals baarzen, rietvoorns en kleine snoeken. Daarnaast zijn de oevers en overgangen naar het water begroeid met verschillende soorten moerasplanten. Die planten trekken allerlei insecten aan, die er hun leefgebied van maken. En dat is weer goed voor de biodiversiteit.

Kansen voor waterparels

Rijnland werkt als waterkwaliteitsbeheerder aan natuurlijk en gezond water en volgt hierbij de richtlijnen van de Kaderrichtlijn Water (KRW). In de polders werkt het hoogheemraadschap hiervoor samen met de landbouwsector, gemeenten en andere partijen in zogeheten watergebiedsplannen. Hierbij worden projecten en programma's gestart die niet alleen de waterkwaliteit maar ook de ecologische kwaliteit van het gebied vergroten. Een programma dat nu loopt heet Levende Sloten.

Een waterschap is daarnaast verantwoordelijk voor de afvalwaterzuivering in een gebied. Ook hier kijkt Rijnland hoe de waterkwaliteit verbeterd kan worden. Zo is in Leiden een zuiveringsinstallatie gebouwd die medicijnresten uit het afvalwater verwijdert, voordat het aan de boezem wordt vrijgegeven. Tot slot werkt Rijnland met een eigen actieplan "Versterking Biodiversiteit" aan een schonere en groenere natuur. De waterparel Elfenbaan maakt hier ook deel van uit.

Naar verwachting zullen deze inspanningen uiteindelijk zichtbaar worden in het landschap. Dit komen we te weten door eigen metingen maar dus ook dankzij bijdragen van inwoners via het citizen science programma Vang de Watermonsters.



De Elfenbaan bij Hazerswoude is een mooi voorbeeld van een ecologische verbindingzone in agrarisch gebied.

Wat kan je zelf doen

Iedereen kan bijdragen aan een betere waterkwaliteit. Dit begint dichtbij huis. Als je tuin bijvoorbeeld aan het water ligt, kun je zorgen voor een natuurvriendelijke oever: kijk hiervoor naar subsidiemogelijkheden bij Rijnland. Kijk verder naar natuurvriendelijk onderhoud van de sloten, niet alleen bij je tuin maar ook in de buurt. Ga geen eendjes voeren met brood dat vaak in het water blijft liggen rotten. Gooi geen hondenpoep in de sloot. Verwijder bladeren en overtollige waterplanten. Zo zorgen we met elkaar voor schoon water in de buurt.

Kenmerken

- Verbindende schakel tussen landbouw- en natuurgebieden voor insecten als de wilde bij
- Opgenomen in Groene Cirkels Bijenlandschap;
- Opgenomen in Blauw Groene Netwerk ter versterking van biodiversiteit
- Leefgebied voor inheemse flora en fauna
- Natuurlijke overgang van land naar water: moeras



Hoogheemraadschap van
Rijnland

**NATUUR
& MILIEU**